



## Čo je inteligentný merací systém (IMS)?

Inteligentný merací systém je elektronický systém novej generácie, ktorý je schopný merať množstvo spotrebovanej, alebo vyrobenej energie pomocou meracieho prístroja IMS. Takýto elektromer umožňuje zber, spracovanie a prenos údajov, a taktiež ich dostupnosť koncovým odberateľom a ďalším účastníkom trhu. Tento systém je plne automatizovaný, bez potreby fyzického odpočtu.

Elektromery typu IMS, sa začali inštalovať na odberných miestach elektriny, sú iba jednou z častí inteligentných sietí (smart grid). Tie vďaka obojsmernej digitálnej komunikácii medzi distribútorom a odberateľom posilnia postavenie odberateľa, prinesú vyššiu energetickú efektívnosť, eliminujú poruchové stavy a riziká a umožnia väčšiu integráciu malých obnoviteľných zdrojov energie do distribučných sústav.

**Inteligentný merací systém (ďalej len „IMS“) je elektronický systém, ktorý:**

- je schopný merať množstvo spotrebovanej alebo vyrobenej elektriny,
- umožňuje zber, spracovanie, prenos a poskytovanie týchto údajov zákazníkom a ďalším účastníkom trhu,
- odpočet realizuje odčítaním na diaľku (automaticky), nie je potrebný fyzický odpočet,
- údaje z IMS zaznamenáva 24 hodín denne v 15-minútovom intervale,
- vám umožňuje pomocou získaných informácií (z IMS) kontrolovať svoju spotrebu.

## Inštalácia

Inteligentné meracie systémy sú prostredníctvom prevádzkovateľa miestnej distribučnej sústavy nainštalované v súlade s Vyhláškou.

Pre získanie prístupu k nameraným údajom z inteligentných meracích systémov musíte spĺňať nasledovné kritériá:

- ste odberateľom elektriny v danom odbernom mieste,
- na odbernom mieste je nainštalovaný inteligentný merací systém s jednou z nasledovných funkcionalít:
- základná,
- pokročilá,
- špeciálna.

### **EUROPA SC a.s.**

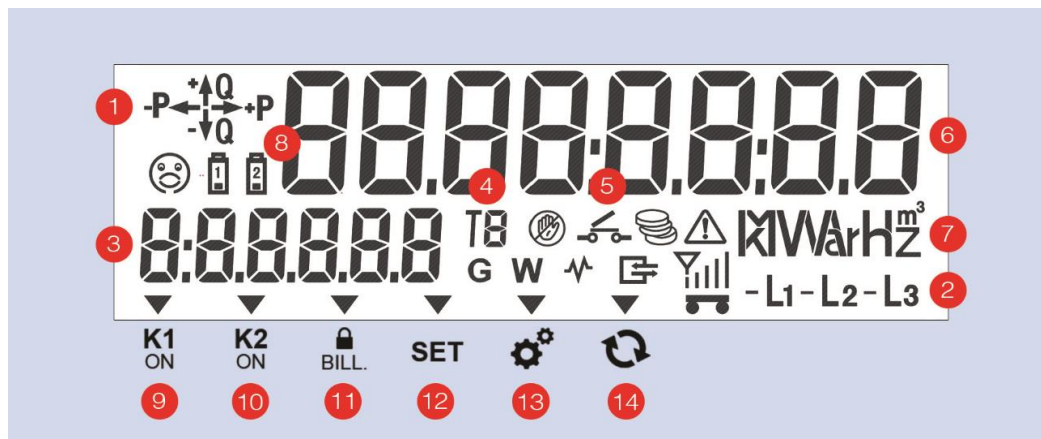
Na Troskách 25, 974 01 Banská Bystrica, Tel: 048/4132052, Fax: 048/4112217  
E-mail: emcm@europasc.sk, Internet: www.europasc.sk  
IČO: 36 712 167, DIČ: SK2022296969, Obchodný register  
Bankové spojenie:

Popis konštrukcie elektromera IMS:



- 1 - vrchný háčik na zavesenie
- 2 - prevádzkové stavy modemu
- 3 - LCD display
- 4 - optický port
- 5 - rolovacie tlačidlo
- 6 - kumulačné tlačidlo
- 7 - pulzný LED1: imp / kWh
- 8 - pulzný LED2: imp / kvarh
- 9 - LED3: indikátor stavu
- 10 - kryt elektromera
- 11 - kryt komunikačnej jednotky
- 12 - plomba krytu komunikačnej jednotky
- 13 - kryt svorkovnice
- 14 - plomba krytu svorkovnice

Návod na obsluhu elektromera IMS:



- 1 - smer toku energie a určenie kvadrantu
- 2 - zobrazenie prítomnosti fáz L1, L2, L3
- 3 - označenie registrov podľa popisu na prednej strane elektromera
- 4 - zobrazenie aktuálnej tarify T1, T2, T3, T4
- 5 - stav hlavného odpojovača
- 6 - 8 miestny displej zobrazuje hodnoty
- 7 - jednotka merania
- 8 - kapacita interných batérií
- 9 - K1 relé zopnuté
- 10 - K2 relé zopnuté
- 11 - blokovanie fakturačnej periódy
- 12 - zápis do registrov
- 13 - kalibračný mód
- 14 - automatické rolovacie veličín na displeji

Vyhľadka Ministerstva hospodárstva Slovenskej republiky 358/2013 Z.z.